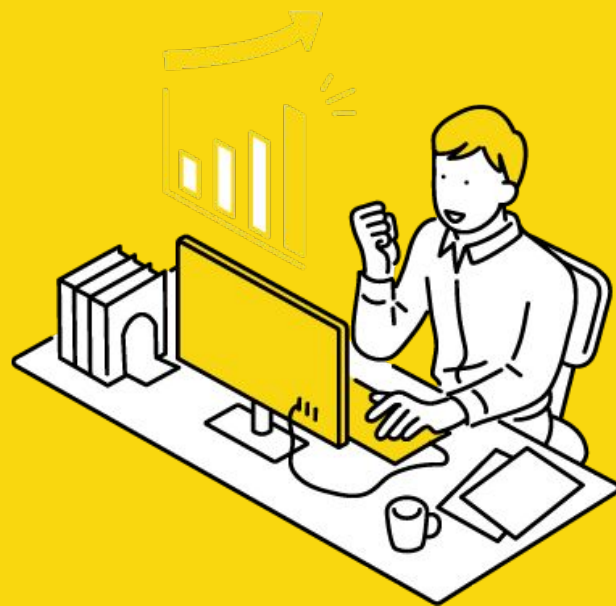


在宅ワーカーを活用した 新規事業立ち上げ事例ご紹介



remocos!

- 目次 -

- ① はじめに
- ② 新規事業立ち上げ事例の概要
- ③ 新規事業立ち上げ~リリースまでのフロー
- ④ remodooo!(リモドゥー)の役割
- ⑤ remodooo!(リモドゥー)のご紹介

新規事業立ち上げで こんなお悩みはありませんか？

新しく何かを始めたいけど
何から手をついたら
良いのかわからない

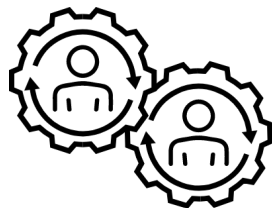
新規事業推進の
リソースがない

若手社員に任せたいけど
きちんと推進
できるか不安

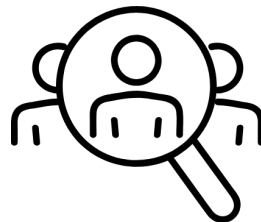


新規事業推進の
集客が
うまくいかない

**新規事業の立ち上げは
フロントとなる社員の方が1人いればできます！**



新サービスの商品設計



サービス提供の体制構築



集客体制の構築

弊社CSがサポートに入ること、新規事業推進担当が若手社員の方1人でも商品設計～リリースまでを推進することができます！

こちらの資料では、その事例を紹介いたします

■ 新規事業立ち上げ事例の概要

業種

印刷業

体制

新規事業推進担当の社員 1名



経緯

新規事業に関する役員向けのプレゼンテーションを行い
推進担当である若手社員の方の「新たにデザインサービスをリリースする」という案が
採用されました。

リリースに向けて社内のリソースを活用するのは難しいということで
在宅ワーカーを活用した体制作りを選択されました。

この新規事業立ち上げには、全国的にデジタル化が推進されていく中で、今後に向けて印刷以外にも集客の柱を立てていくという戦略が背景にありました。

■ 新規事業立ち上げ事例～リリースまでのフロー

商品設計

サービス提供
体制構築

集客体制構築

リリース

- 価格
- サービス内容
(オプション)
- 提供体制
- リスクの洗い出し etc...

- デザイナーチームの構築
- 社員の方の負担を抑えた
在宅ワーカーの管理体制
構築

- 営業アシスタントの採用
- フォーム営業体制の構築
- PRリリースの仕組み作り
- SNS運用体制の構築

- 在宅ワーカー主導で営業
活動のPDCAを回す
- SNS運用の安定化
- サービス拡充の検討

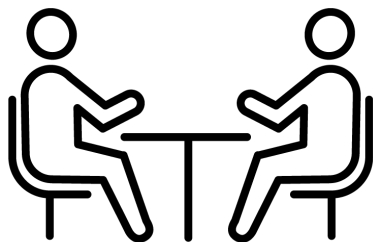
remodoo!(リモドゥー)の役割 - 商品設計 -

商品設計

サービス提供
体制構築

集客体制構築

リリース



商品設計の壁打ち

価格、サービス内容(オプション)、提供体制、リスクの洗い出しなど、考え方をレクチャーしながら社員の方が決断しやすいようサポート



採用計画の立案

- ・サービスのリリースにあたって必要な職種や採用スケジュールのご提案
- ・採用アシスタントを活用して社員の方の工数をできる限り抑えた採用業務フロー整理

remodoo!(リモドゥー)の役割 - サービス提供体制構築 -

商品設計

サービス提供
体制構築

集客体制構築

リリース



採用サポート

- ・面接同席や書類選考を通して人材の選定ポイントをご提案
- ・ワーカー採用後のオリエンテーション推進により、稼働開始までのサポート
- ・社員の方とワーカーとのやりとりをモニタリングし、適宜サポート



運用サポート

- ・今回はデザイナー15名、ディレクター3名でデザイナーチームを構築
- ・ディレクター中心にデザイナーを管理運用できる業務フローを整え社員の方の負担を軽減

remodoo!(リモドゥー)の役割 - 集客体制構築 -

商品設計

サービス提供
体制構築

集客体制構築

リリース



営業アシスタントとの定例に参加

- ・自社や他社での集客成功事例をご提案しながら、集客戦略立案のサポート
- ・営業テキストやコンテンツの確認及びフィードバックにより質の高いコンテンツ制作へ繋げる
- ・営業アシスタント中心に集客チームが自走できるよう運用サポート



複数の集客施策の同時進行

- ・フォームマーケティング、SNS運用、PRリリースの3つのチームを構築
- ・各ワーカーとの運用サポートやプロジェクトの全体管理
- ・必要に応じてワーカーと個別MTGを行い、業務が円滑に進められるようサポート

remodoo!(リモドゥー)の役割 - リリース -

商品設計

サービス提供
体制構築

集客体制構築

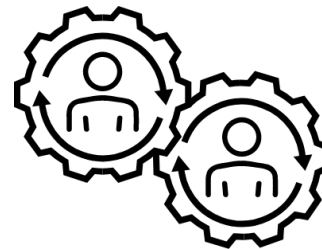
リリース



リリース後の振り返りサポート

・営業活動やSNS運用の結果を振り返り、改善案を在宅ワーカーから提案いただけるような体制の構築

＝社員の方が見続けなくてもチームが自走していく仕組み作り



新たな商品設計の壁打ち

- ・新サービスやオプションサービスのご提案や壁打ち、実現に向けたロードマップご提案
- ・在宅ワーカー活用に関するご相談に対し、現状整理及び課題解決方法をご共有

remodoo!(リモドゥー)の役割

商品設計

サービス提供
体制構築

集客体制構築

リリース



社員の方のご負担を抑えつつ

当サービスのCSが推進者として携わらせていただいたことで
プロジェクト発足から半年間でリリースまで推進することができました✨

■ 在宅ワーカーを活用して構築した新規事業の体制図

社員の方1人でこのような組織を構築することができます！

新規事業推進担当の社員

集客チーム

営業アシスタント

営業チームを自走させる役割

- 議事録の作成
- メールの確認
- 商談日程調整
- 営業資料作成
- フォーム営業チームの運用

フォーム営業チーム

リスト作成

本文作成

フォーム送信

SNS運用チーム

SNSディレクター

社員の方にSNS運用の知見がなくても、約1ヶ月で300人以上のフォロワー獲得に成功

- いいね返しや投稿など日々の運用業務
- 投稿コンテンツに関するご提案

デザイナーチーム

ディレクター

社員の方はディレクターとのやりとりのみでチーム運用が可能になります！

- お客様とのフロント対応
- デザイナーへの業務割り振り取りまとめ

デザイナー(10名以上)

採用チーム

採用アシスタント

この体制を作るためには膨大な採用リソースが必要ですがアシスタントに委任することで社員の方の工数を最低限に抑えることができました！

- 応募者対応
- スカウト送信
- 面接代行

部署

社員

在宅ワーカー

当サービスは**在宅ワーカー**を活用して**企業の課題**を解決するサービスです

新規事業推進

集客体制の強化

マーケティング
体制の強化

人材不足



このような課題に関して、在宅ワーカーの採用から業務整理、運用などを専任CSがサポートいたします！

ただのコンサルタントではなく、お客様と一緒にプロジェクトを進める**推進者**としてCSがいます！

お問い合わせ

 お問い合わせはこちら 

メール

zaitaku@sal.ne.jp

サービス紹介ページ

<https://zaitaku.sal.ne.jp>

在宅ワーカー活用について詳しくお話を聞きたい方や、
貴社業務の中で在宅化できる部分があるかのご相談など、
在宅チーム構築について詳しく知りたい方はぜひお問合せください！
貴社の経営課題を解決するためのご提案を無料で行わせていただきます！