

SNS 常駐支援・運用支援

サービス概要



# 目次

はじめに	会社紹介.....	p03
	SNS運用支援実績.....	p04
サービス紹介	SNS常駐支援.....	p05
	SNS運用支援.....	p11
	その他スポット対応.....	p18
料金について	常駐支援型・運用支援型.....	p21
Appnedix	会社概要・SALのご支援範囲・告知.....	p27

# 会社紹介

SALは **成果** にコミットする  
ワンストップ型クリエイティブエージェンシーです。

貴社の得意領域のノウハウと、弊社の強みである

Web戦略設計

UI設計

SNSマーケ・メディア構築

のノウハウとの掛け合わせで、シナジーを最大限に引き出します。



## SNS運用支援実績

### 支援対応可能なSNS



※表記以外のSNSの対応も可能です。

### SNS企業支援実績 ※一部掲載

大手車メーカー様・大手飲食チェーン様・新聞社様・出版社様等の実績がございます。  
詳細をご覧になりたい方は、お打ち合わせ時に口頭でお伝えいたします。

# SNS常駐支援

## SNS運用でこんなお悩みやご要望、ありませんか？

SNS運用・動画に  
キャンペーン制作…  
施策が年々複雑に。  
ユニークなコンテンツを  
作る時間がほしい



社内のことを  
理解した人材が  
SNS運用に時間を割けない



商品によって部署が異なるため、  
各所に確認をする工数が掛かる

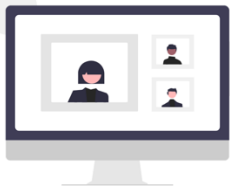


上記のお悩みは、実際に私たちがご支援をしているクライアント様の声です。

そんなお悩みを解決します。

01

常駐型だからこそ  
自社への理解が深まる



常駐することで社内の理解が深まるため、ブランドイメージを守り、サービス・商品に対して適切な投稿を行える。

02

お客様の運用ボリュームに  
最適化ができる



週5、フルタイム以外にもお客様のボリュームに合わせてカスタマイズが可能。  
例：週2出社、残りはオンライン等

03

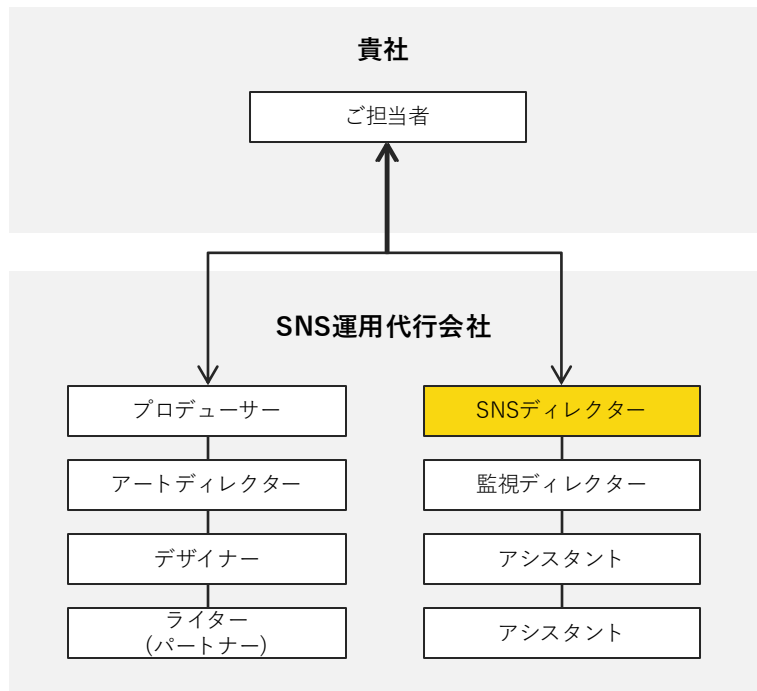
他サービスとの  
連携が可能



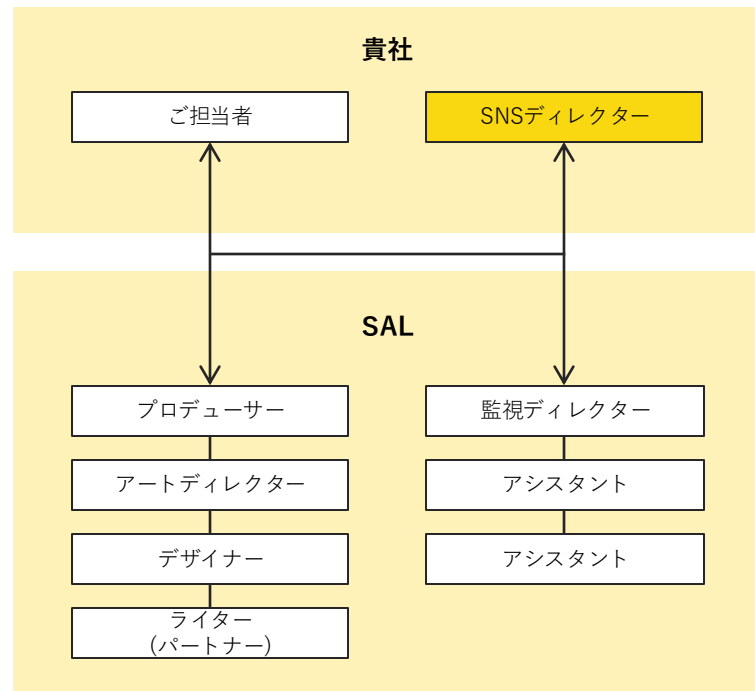
SALではSNS以外に制作案件の実績も豊富にあるため、制作チームとの連携も可能。

# 「常駐型」のSNS運用体制例

## 一般的なSNS運用代行



## 「常駐型」SNS運用代行



SNSディレクターのマネジメントは弊社のプロデューサーが行うことで、  
お客様側のマネジメント負担軽減 + SNSディレクター個人の力量に依存せずプロジェクトを進行します。



## 事例ご紹介

某自動車メーカー様



### 導入前の課題

- ・ブランドイメージをコントロールした運用
- ・各部署からの投稿相談・依頼の交通整理
- ・予算管理・投稿数管理

### 導入による解決ポイント

## 企画・撮影・投稿・改善まで8名のSNS運用チームを構築

担当業務

SNS運用



ご支援内容

- ・投稿企画
- ・取材撮影
- ・コンテンツ制作投稿
- ・分析運用改善

体制・役割

クライアントを含めたプロジェクト推進できるよう専任担当でチームを組む。

→SNSチームがいることによって、各部署との連携が円滑になり、スムーズな運用が実現可能に。今では代えが効かないチームとして活躍中。

# 事例ご紹介

全国新聞社様



## 導入前の課題

- ・ 毎日の新聞で掲載される紙面をタイムリーにSNS投稿できる体制
- ・ 投稿の承認を取り付けるための、社内各所(主に営業)との連携
- ・ 自社のブランドを崩さない、トンマナを統一した投稿ライティング

## 導入による解決ポイント

## 社内コミュニケーションを円滑にするディレクターを常駐

### 担当業務

- ・ SNS運用
- ・ サイト運用



### ご支援内容

- ・ 投稿・監視・分析
- ・ toB・toC向けWebサイトの更新
- ・ Googleアナリティクスによるレポートニングなどのオウンドメディア運用

### 体制・役割

Web 周り全般の相談窓口的役割

→ SNSディレクターが常駐し、社内コミュニケーションに入り込むことで情報キャッチアップをし、投稿や社内各所との連携がスムーズに。

# SNS運用支援

# サービスの流れ

※常駐支援も同様の流れです。

## Step1

### 市場・競合調査



- 市場/業界調査
- 競合調査

## Step2

### 戦略設計



- 運用目的の設定
- 中長期的なアカウント設計
- 目標 (KGI・KPIの設定)

## Step3

### ガイドライン作成



- 投稿管理方法やフロー
- アカウントのトナマナ策定
- ペルソナの設定
- 監視業務フロー策定
- レポートレベルの定義
- アカウント運用する体制

## Step4

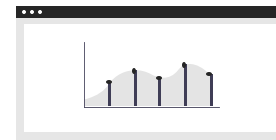
### 投稿企画・原稿作成



- 投稿企画立案
- 投稿カレンダー作成
- 投稿原稿ライティング
- 投稿画像・動画制作
- 取材・撮影

## Step5

### 施策の実行



- 投稿対応
- アカウント監視
- 毎月のレポート作成
- 企画立案

# サービスの流れ

※常駐支援も同様の流れです。

Step1

Step2

Step3

Step4

Step5

## 市場・競合調査

SNS市場や業界・競合アカウント・ユーザー層について調査を行います。

▼サンプル

プラットフォーム動向 ①Instagram <特徴>

月間アクティブユーザー数 **6,600万以上**  
(2023年11月時点)

主なユーザー層 **10~30代**

主な特徴

- 女性ユーザーが多いが男性ユーザーも増加傾向
- 独自のアルゴリズムで利用者にとって関連性の高いコンテンツが優先配信される仕組み
- ビジュアルメインの発信により、ブランディング目的で活用されることも多い
- ショップ機能の活用により購買につながることも可能

フィード投稿   ハッシュタグで情報検索   ストーリーズ   リール   ライブ配信   ショップ機能

4 Beyond the www. Copyright © SAL, all rights reserved.

競合Instagram活用事例

キャンペーン実施  あり  なし

https://www.instagram.com/coopkyosal/

フォロー数

運用開始時期

目的

ターゲット

コンテンツ

8 Beyond the www. Copyright © SAL, all rights reserved.

# サービスの流れ

※常駐支援も同様の流れです。

Step1

Step2

Step3

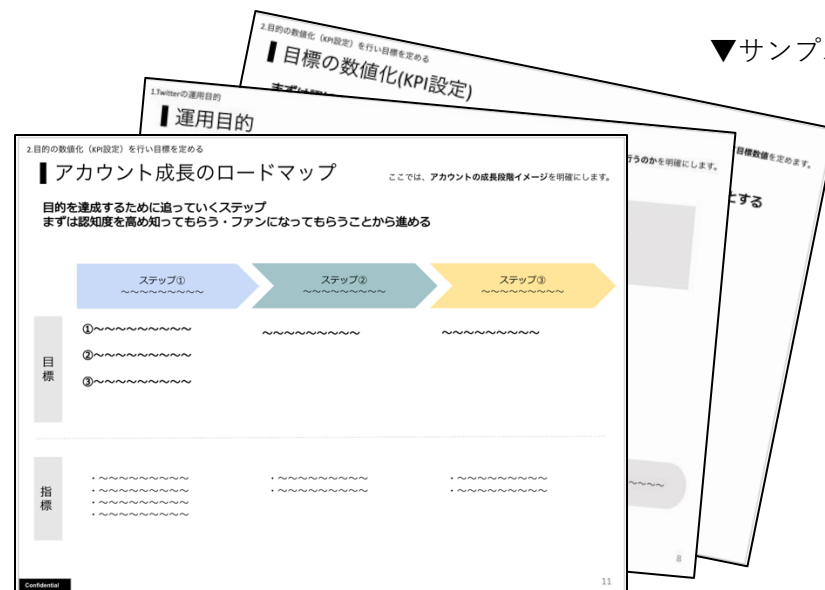
Step4

Step5

## 戦略設計

運用目的を設定し、それに基づいた中長期的なアカウントの成長ロードマップや目標（KGI/KPI）を設定します。

▼サンプル



# サービスの流れ

※常駐支援も同様の流れです。

Step1

Step2

Step3

Step4

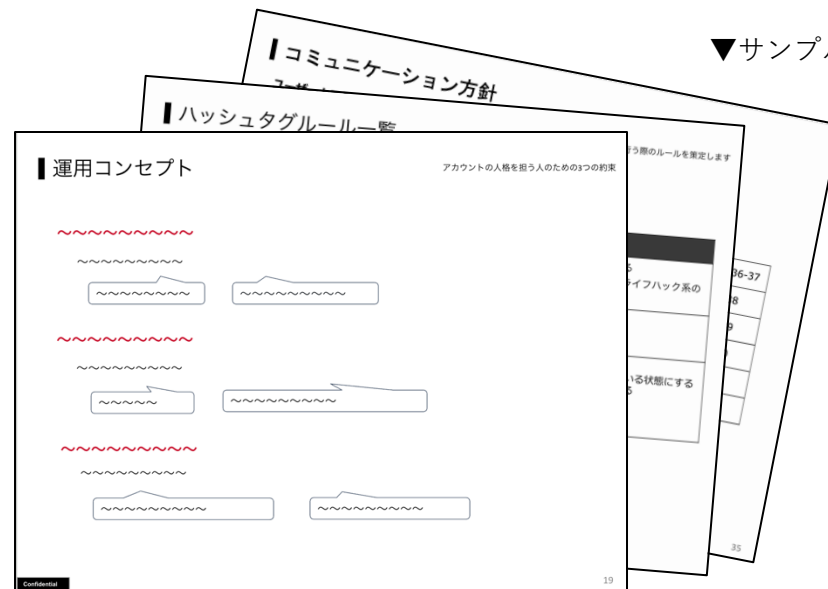
Step5

## ガイドライン作成

ブランドのトーンやスタイルを統一し、一貫したメッセージを発信するためのガイドラインを策定します。

これにより、運用担当者が変わったとしても、ブランドのメッセージやスタイルがぶれることなく、安定した運用を長期的に継続できるようになります。

▼サンプル



# サービスの流れ

※常駐支援も同様の流れです。

Step1

Step2

Step3

Step4

Step5

## 投稿企画・原稿作成

ターゲットに響く内容を企画し、ブランドのトーンを保った原稿を作成して、エンゲージメントの向上を図ります。

**12月**  
コンテンツ

**テキスト**

紙芝居想定

紙芝居想定

2023年は観測史上最も暑い年に、この冬もエルニーニョ現象が続くため、この現象について説明をする投稿。気温の変化が激しいので、体調管理についても触れスクロイドイオを行う。

<https://news.yahoo.co.jp/expert/articles/7fb03d9d08c16b79d54db9fa8439f9017b07d9904>

**【フリップス・補足】**  
気象庁「エルニーニョ現象とは？」  
<https://www.data.jma.go.jp/cpd/data/e/nino/learnina/fsp/vhattsipnino.html>

**テキスト**

紙芝居想定

紙芝居想定

冬に発生する「なだれ注意報」や「着雪注意報」などを紙芝居形式で紹介。

**【フリップス・補足】**  
気象庁「注意報の種類」  
[https://www.jma.go.jp/jma/ghou/know/hoosal/warning\\_kind.html](https://www.jma.go.jp/jma/ghou/know/hoosal/warning_kind.html)

**23年11月** 投稿のタイトル

【タイトル】  
ここにテキストが入ります

#ハッシュタグ #ハッシュタグ #ハッシュタグ

【出典】

【先週からの変更点】

【フリップス・補足】



# サービスの流れ

※常駐支援も同様の流れです。

Step1

Step2

Step3

Step4

Step5

## 施策の実行

投稿対応・アカウント監視を行い、月次で監視結果や投稿結果のレポートを行うを行います。

まとめた内容は、定例会にて報告するとともに、次月に向けた改善提案を行います。

▼サンプル

	A	B	C	D	E	F
1						
2		コメントに問題なし→問題なし				
		コメントに問題あり→エスカレーション				
3		Facebook	Ins			
1275	11/21	問題なし				
1276	11/22	問題なし				
1277	11/23					
1278	11/24	問題なし				
1279	11/25					
1280	11/26					
1281	11/27	問題なし				
1282	11/28	問題なし				
1283	11/29	問題なし				
1284	11/30	問題なし				
1285	12/1	問題なし				
1286	12/2					
1287	12/3					
1288	12/4	問題なし				
1289	12/5	問題なし				
1290	12/6	エスカレーションあり				
1291	12/7	問題なし				
1292	12/8	問題なし				
1293	12/9					
1294	12/10					



# その他スポット対応

## 投稿・アカウント監視

SNS運用はスポット対応が可能です。

主要な業務に集中するために、重要度の低い運用業務を委託したい方には「**SNSの有人監視**」をおすすめします。

月10万円～



在宅チームを活用した有人監視で、低コストな運用を実現します。

有人監視  
ならではの安心感



お客様ごとの基準に沿って監視します。有人だからこそ、微妙なニュアンスのコメントもレポート可能です。

アカウントの状態を  
月次で報告



アカウントの状態を月次でご報告します。

ご評価いただける点

- ・問題報告だけでなく対処方法もセットでご案内できる点
- ・ユーザーコメント以外でもアカウント上のささいな変化を報告する点

# SNSキャンペーン事務局

SNSキャンペーンはフォロワー増加やブランド認知拡大など多くの効果が期待できますが、準備や個人情報の取り扱いには手間がかかります。SALでは、キャンペーンの準備から開催まで全面サポートいたします。（スポット対応も可）

## CP企画の作成～ご提案



キャンペーン企画の作成や、エンドクライアント様への提案も可能です。

## 当選者の選定



弊社はPマークを取得しており、ユーザーの個人情報を適切に管理し、集計業務などを行うことができます。

## CP終了後の報告書作成



キャンペーン終了後に報告書を作成し、良かった点や改善点をまとめて次回のキャンペーンに活かします。

### ご評価いただける点

目視でのNGアカウントの見極め（政治的発言やモラルの無い投稿を行うユーザーを目視でチェック）

# 料金について

## 料金について

	常駐支援型	運用支援型
初期費用	<b>50万円～</b> ※アカウントの運用方針～ガイドライン作成費	
期間	<b>6ヶ月～</b>	
運用費用	<b>100万円～／月</b> ※稼働時間により金額は前後します	<b>40万円～／月</b> ※投稿本数により金額は前後します
体制	SNS常駐ディレクター1名 常駐者を管理するプロデューサー1名	弊社のSNS運用チーム
支援内容	SNSに関する全般的な業務（企画立案～月次レポート作成まで）	

## ・料金イメージ：常駐型、月額100万円プランの場合

	月額100万プラン	
稼働時間	SNSディレクター：128時間/月 プロデューサー：20時間/月	
常駐日数	週2常駐	
役割	<p><b>SNSディレクター</b></p> <ul style="list-style-type: none"> <li>・アカウント運用業務全般</li> <li>・SNS運用やマーケティングポータルの更新作業、及びそれらに付随する雑務を含む業務全般</li> <li>・SNSの承認フロー・エスカレーションフロー・投稿トクマナの設定、及びローカルルールを反映させた作業フローのたたき台の作成</li> </ul>	<p><b>プロデューサー</b></p> <ul style="list-style-type: none"> <li>・SNSディレクターのマネジメント</li> <li>・スケジューリング補助</li> <li>・タスクの優先順位整理</li> <li>・コミュニケーション補助</li> <li>・業務管理</li> </ul>

※SNSディレクターで対応可能な補正程度の加工以外の画像作成や動画作成については、別途費用とさせていただきます

## ・料金イメージ：常駐型、月額110万円プランの場合

	月額110万プラン	
稼働時間	SNSディレクター：128時間/月 プロデューサー：20時間/月	
常駐日数	週4常駐	
役割	<b>SNSディレクター</b> <ul style="list-style-type: none"> <li>・アカウント運用業務全般</li> <li>・SNS運用やマーケティングポータルの更新作業、及びそれらに付随する雑務を含む業務全般</li> <li>・SNSの承認フロー・エスカレーションフロー・投稿トクマナの設定、及びローカルルールを反映させた作業フローのたたき台の作成</li> </ul>	<b>プロデューサー</b> <ul style="list-style-type: none"> <li>・SNSディレクターのマネジメント</li> <li>・スケジューリング補助</li> <li>・タスクの優先順位整理</li> <li>・コミュニケーション補助</li> <li>・業務管理</li> </ul>

※SNSディレクターで対応可能な補正程度の加工以外の画像作成や動画作成については、別途費用とさせていただきます



## ・料金イメージ：運用支援型、月額40万円プランの場合

	月額40万円プラン
投稿本数	月8投稿
支援内容	<ul style="list-style-type: none"> <li>・企画出し</li> <li>・原稿作成</li> <li>・投稿代行</li> <li>・アカウント監視</li> <li>・投稿カレンダー作成</li> <li>・素材作成</li> <li>・月次レポート作成</li> <li>・月次MTG(月1回)</li> </ul>
その他	<ul style="list-style-type: none"> <li>・SNS広告、SNSキャンペーンなども別途対応可能です</li> </ul> <p>※広告、キャンペーンは月の運用費と別枠になります</p>

## 補足：プロデューサーの役割

### ①プロジェクト管理

お客様が求めるゴールに向かってディレクターが業務を遂行できているか監督・管理します。

### ②スケジューリング補助

投稿計画を日々のタスクに落とし込むための全体スケジューリングのサポート  
追加タスクや変更に対応し、スケジュールを管理します。  
複数の業務が並行して進行することによる重要タスクの抜け漏れを防ぎます。

### ③タスクの優先順位整理

コメント対応、炎上、差し込み投稿など、当初すり合わせた投稿計画以外のタスク発生時の優先事項の整理と、貴社各ご担当者様との調整を行う。  
依頼内容の精査をせず着手することで発生する無駄な作業を防ぎ、目標達成に向けた効率的な稼働に集中させます。

### ④コミュニケーション補助

オーダーへの理解やご確認の工夫をサポートし、プロジェクトを円滑に進行させるためのコミュニケーションをサポート。  
常駐SNSディレクターと貴社とのミスコミュニケーションを防ぎます。

### ⑤業務管理

日々の運用業務内容や業務量の管理を行います。

# | Appendix

# 会社概要

会社名	株式会社SAL		
本社所在地	東京都品川区西五反田1-26-2 五反田サンハイツビル2階		
業務開始年度	2008年7月7日		
代表者	魚住琢		
資本金	1,000万円		
従業員	144名（契約社員、業務委託等含む）		
グループ会社	株式会社em（沖縄）		
事業概要	<p>SNS常駐型運用支援 web集客請負 Web戦略設計、制作、運用・ 「remodooo!」在宅チーム構築支援 日本語人材採用支援事業（上海）※現在、休止中</p>		
取引先	<p>TOHOシネマズ株式会社 アディダスジャパン株式会社 貝印株式会社 株式会社CHINTAI 株式会社SHIPS 株式会社サイバーエージェント</p>	<p>株式会社セガ 株式会社テレビ朝日ミュージック 株式会社テレビ東京コミュニケーションズ 株式会社ベネッセコーポレーション 株式会社リクルートコミュニケーションズ 株式会社リクルートホールディングス</p>	<p>株式会社資生堂 株式会社朝日新聞社 株式会社電通 株式会社読売広告社 株式会社日本経済新聞社 株式会社博報堂</p>

# SALの支援範囲

## 方針策定

### Web戦略設計

Webサイト・SNSアカウントの事業貢献最大化のため  
お客様の外部内部環境・ユーザーや活用資源を踏まえ  
実行可能なWeb戦略を立案を支援します。

#### － 支援内容及び成果物 －

- クロスSWOT分析
- STP分析
- 課題再定義
- ターゲットユーザー抽出
- ペルソナ作成
- カスタマージャーニー作成

## 集客(リード獲得)

### コンテンツマーケティング

ユーザーにとって有益なコンテンツを企画・制作  
する事で、  
押し売りではない、見込み客の集客を実現します。

#### － 支援内容及び成果物 －

- SNS
- ブログ・メディア
- コーポレートサイト・採用サイト
- ブランド・プロダクトページ

## CVアップ

### PC/スマホのUI設計

ユーザーを第一に考えたサイト設計に  
よりコンバージョン率を最大限に高め、  
集客コストの費用対効果を向上します。

#### － 支援内容及び成果物 －

- Webサイト画面設計
- Webサイトデザイン
- コンテンツライティング
- Webサイトコーディング

## LTVアップ

### 解析&運用

顧客のリピートを促すために  
コンテンツやサイト状況の解析・改善・運用を行  
います。  
(\*LTV=生涯顧客価値)

#### － 支援内容及び成果物 －

- サイト制作運用
- サイト運用・解析・改善
- SNS運用・解析・改善
- メディア収益化支援

# SNSに関する本を出版いたしました

投稿が全然伸びない… 最近のトレンドが分からない  
 今の運用が合っているか不安

2024年最新

＼ 中の人を作った /

## SNSマーケティング まるわかりBOOK

Twitter Instagram TikTok YouTube LinkedIn Bluesky

運用担当者が知りたいアレコレと

- 購入者特典付き
- SNS運用ワークシート

仕組み 戦略設計 運用 分析

定番～最新のSNS動向がこれ1冊でまるわかり!

株式会社SAL 代表取締役 奥住 球 (著)

- まずは概要を知ろう  
SNSを攻略するためには、動向とアルゴリズムを理解すること
- 運用をはじめよう  
はじめに、運用の目的 (KG) と追っていくべき数値 (KPI) を決めること
- 全体の流れを掴もう  
コミュニケーションを活性化させるため、運用のPDCAを短いサイクルで回すこと
- 効果を確認めよう  
短絡的に判断せず、決まったタイミングで効果分析して次のステップに活かすこと
- 炎上対策と有事・トラブル対応  
炎上や予期せぬトラブル、有事の際に備え、エスカレーションフローなどを整えておくこと
- キャンペーン・プロモーションを活用する  
キャンペーンを「話題にする」ことばかりに囚われ、施策の最終ゴールを見失わないこと

プラットフォーム	国内ユーザー数	代表的なターゲット	特徴
X (旧Twitter)	6,658万人 18~59代まで幅広い年齢層が利用	キーワード 興味、関心 フォロー 検索ユーザー	・最も多い40文字制限で発信にやさしい ・ <b>短文と簡潔で拡散力が非常に高い</b> ・最も発表早急なのでリアルタイム性が高い ・SNSに慣れていない人でも使いやすい ・一発「おもしろい」な内容が、ラフなコミュニケーションを誘発するといふギャップで人気を博す ・匿名性あり
Instagram	5,878万人 日本のユーザーは20代が多い	年齢 性別 地域 学校 ライブイベント	・写真、動画を中心としたコミュニケーション ・ <b>インフォレストが非常に高い</b> ・女性の利用者が多くにから、特にファッション・美容・料理や飲食店などのサービス広告
TikTok	1,700万人 利用率が最も高い10代で62.4%	キーワード 興味、関心 検索ユーザー	・若年層に人気 ・ <b>拡散力が非常に高い</b> ・トレンドや流行を生みやすい ・音楽やエフェクトを使ったクリエイティブな動画
LINE	9,600万人 10~69代以上で年齢層が最も多い	年齢 性別 地域 興味、関心	・ <b>日本の人口の約半数が利用</b> ・1対1の会話やグループが可能な ・拡散力が低い ・友達追加が必須のためハードルがやや高い
YouTube	2,320万人 2,800万人以上が4~14歳と、幅広い世代で利用	年齢 性別 地域 学校 ライブイベント	・動画のマルチプラットフォームで、動画の長、ジャンルなど ・ <b>2024年1~3月平均視聴時間97%がYouTube</b> ・ <b>2023年1~3月平均視聴時間97%がYouTube</b> ・ <b>2023年1~3月平均視聴時間97%がYouTube</b>
Facebook	2,600万人 30~59代の中高年世代が多い	年齢 性別 地域 学校 ライブイベント	・最も多岐にわたるターゲットが獲得可能 ・30~49代以上の上級ビジネスパーソンが多い ・有料広告以外の拡散力の弱さ (オーガニックリーチの減少)

ご購入はこちら：<https://www.amazon.co.jp/dp/B0D9NB7SYZ>  
 ※Kindle Unlimited会員の方は無料でお読みいただけます。

